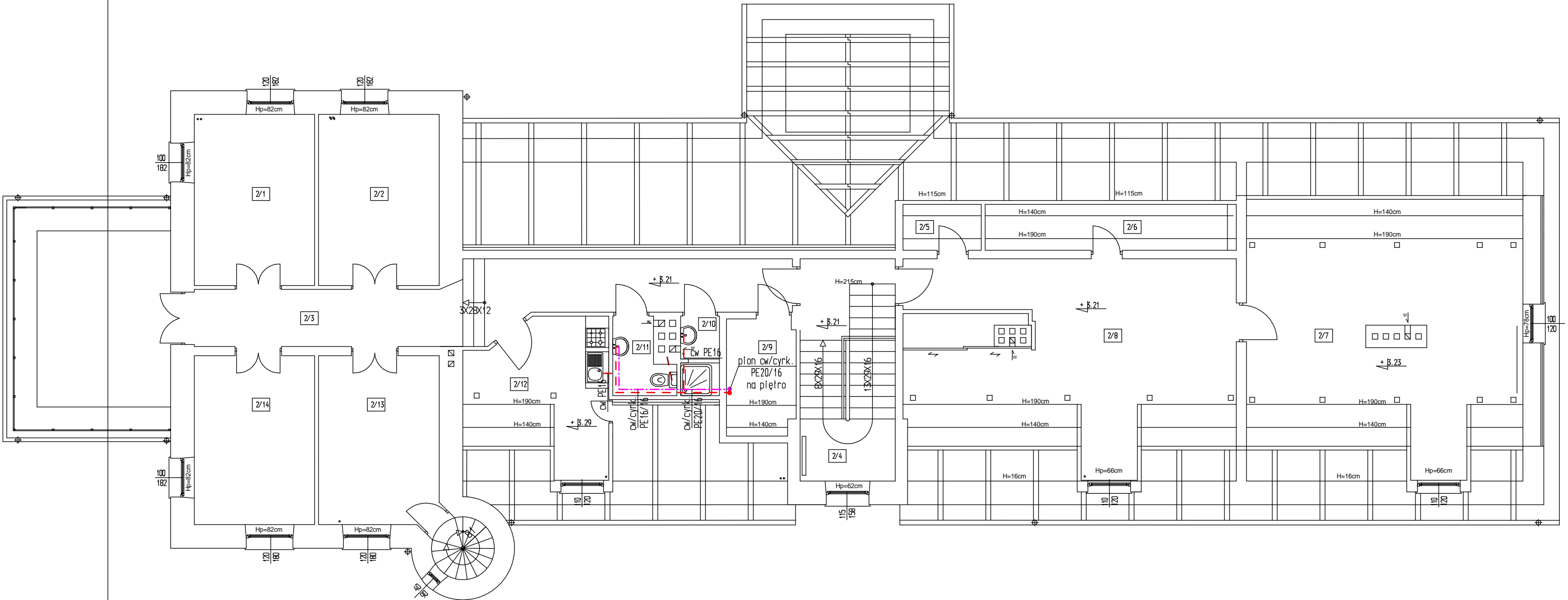


RZUT PIĘTRA - INSTALACJA CIEPŁEJ WODY I SOLARNA

skala 1:100



LEGENDA INSTALACJI

- - - wewnętrzna instalacja wody ciepłej
- - - wewnętrzna instalacja cyrkulacyjna

NR.	ZESTAWIENIE POMIESZCZEŃ	M ²
PODDASZE - 189,45m ²		
2/1.	POM. BIUROWE	13,67
2/2.	POKÓJ	13,71
2/3.	KORYTARZ	23,15
2/4.	KLATKA SCHODOWA	14,03
2/5.	POM. GOSPODARCZE	1,19
2/6.	POM. GOSPODARCZE	3,82
2/7.	POM. MUZEALNE	35,89
2/8.	POM. MUZEALNE	37,02
2/9.	BIBLIOTEKA	4,45
2/10.	ŁAZIENKA	2,02
2/11.	TOALETA	2,63
2/12.	POM. SOCJALNE	11,03
2/13.	POM. BIUROWE	13,36
2/14.	POM. BIUROWE	13,48

Nazwa rys.: Rzut piętra - instalacja ciepłej wody i solarna		Rys.5	
Obiekt: Instalacja ciepłej wody i solarna w istniejącym budynku Zespołu Dworskiego w Kurowie, gm. Kobylin-Borzymy		Skala	1:100
		Data	22.07.2014r
Autor projektu	Imię i nazwisko	Nr upr.	Podpis
	mgr inż. Marcin Pawłuszewicz	B1/195/01	