

m. Surz
dz. 36/1

MAPA POINWENTARYZACYJNA Skala 1:500
wzry widokowej
STAROSTWO POWIATOWE
w Białymstoku

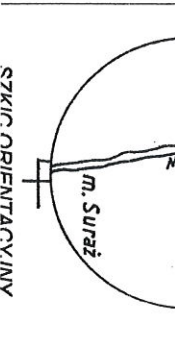
Wykonawca:
USŁUGI GEODEZYJNE
Antoni Łapinski
18-100 Łapy, ul. Skojskiego 18
NIP 966-064-21-69, REGON 050139905
tel. 85 45 68 06

GEODETA UPRAWNIONY
zaśw. Nr 8195190/
inż. Henryk Kaczyński
ul. B. Chrobrego 10 m.62
Białystok, tel. 411-592

ARKUSZ
245 344 022.2

Wyeksponowane na niniejszej mapie sieci uzbrojenia terenu zostały zainwentaryzowane, a dokumenty powstałe w wyniku inwentaryzacji przyjęto do państwowego zasobu geodezyjnego i kartograficznego w dniu 1 zainwentaryzowano pod nr 2228-45/2010
Sieć uzbrojenia terenu zrealizowana została zgodnie z lokalizacją uzbrojenia w planie T V Zespołu Uzgodnienia Dokumentacji Projektowej Nr 424

Białystok dn. 6.08.2010 r.
2010-09-13
Imię i nazwisko Wykonawcy
Stanisław Skrzypka
Nr rob. 66/2010



STYCIEŃ ORIENTACYJNY

MAPA POINWENTARYZACYJNA

wieży widokowej
w skali 1 : 1000

USŁUGI GEODEZYJNE

Antoni Łapinski

18-100 Łapy, ul. Sikorskiego 18

NIP 966-064-21-69, REGON 050139905

tel. 85 15 68 06

GEODETA UPRAWNIONY

zasw. 8195/90

inż. Henryk Kaczyński

ul. B. Chrobrego 10 m. 62

Białystok, tel. 411-592

wieś : WÓLKA WANIEWSKA dz. Nr 111

gmina : Łapy

woj. podlaskie

arkusz mapy 245.323.054

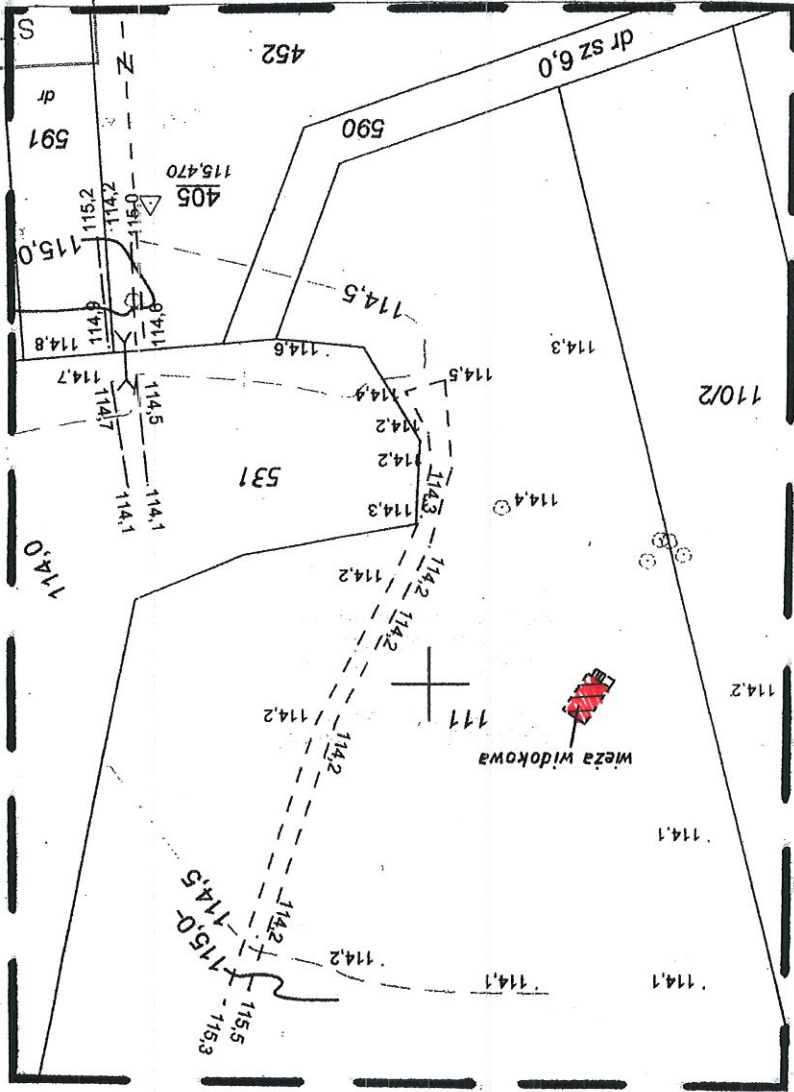
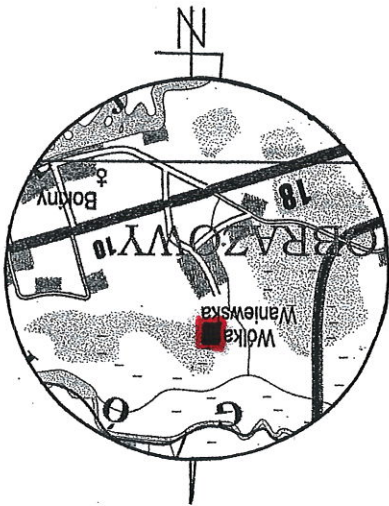
USŁUGI GEODEZYJNE

Antoni Łapinski

Łapy ul. Sikorskiego 18

L.s.rob. 12070/103/2010

Objekt niniejszy zainwentaryzowano i stwierdzono, że został
wybudowany zgodnie z zatwierdzoną dokumentacją
Protokół ZUD brak



S. AROSTWO POWIATOWE
w Białymstoku

Wyeksponowane na niniejszej mapie obiekty budowlane
zostały zainwentaryzowane a dokumenty powstałe
w wyniku inwentaryzacji przyjęto do państwowego
zasobu geodezyjnego i kartograficznego

2010-11-18

W dniu zainwentaryzowano pod nr

2416-6/010

imię i nazwisko geodety, stanowisko
służbowe osoby uprawniającej

MAPA POINWENTARYZACYJNA

wieży widokowej
w skali 1 : 1000

USŁUGI GEODEZYJNE

Antoni Łapinski

18-100 Łapy, ul. Sikorskiego 18
NIP 966-064-21-69, REGON 050139905
tel. 85 715 68 06

GEODETA UPRAWNIONY

zasw. Nr 8195/90

inż. Henryk Kaczyński

ul. B. Chrobrego 10 m. 62
Białystok, tel. 411-592

wieś : PANKI dz. Nr 46/2

gmina : Choroszcz

woj. podlaskie

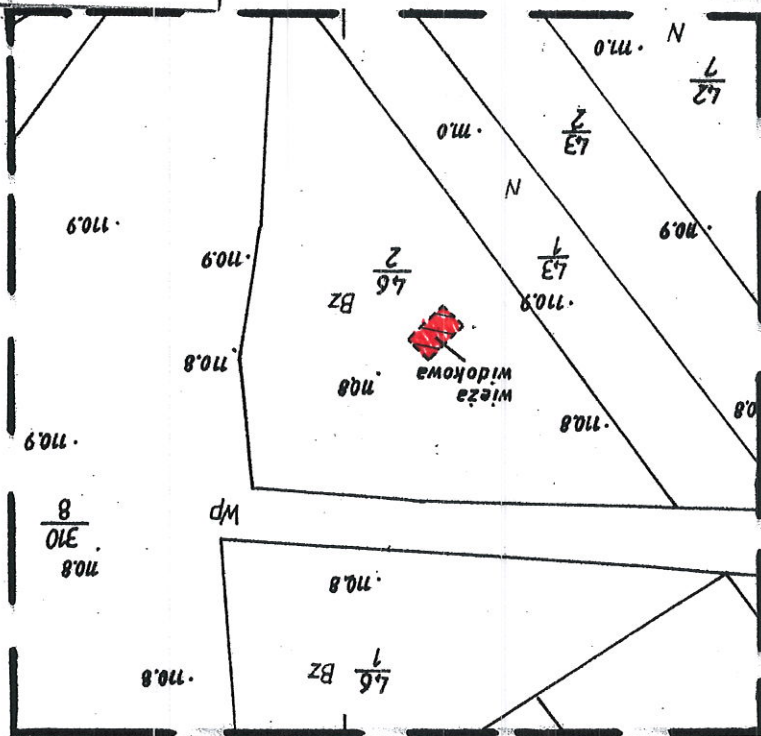
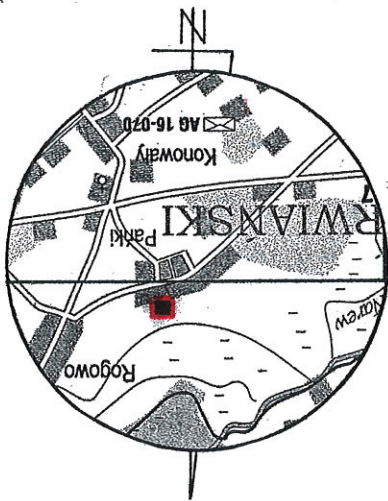
arkusz mapy 245.143.203
USŁUGI GEODEZYJNE

Antoni Łapinski

Łapy ul. Sikorskiego 18

L.k.s.rob. 12070/111/2009

Objekt niniejszy zainwentaryzowano i stwierdzono, że został
wybudowany zgodnie z zatwierdzoną dokumentacją
Protokół ZUD brak



STAROSTWO POWIATOWE
w Białymstoku

Wyeksponowane na niniejszej mapie obiekty budowlane
zostały zainwentaryzowane, a dokumenty powstałe
w wyniku inwentaryzacji przyjęto do państwowego
zasobu geodezyjnego i kartograficznego

26 LIS. 2010

W dniu i zewidencjonowano pod nr
1403-38/09

26 LIS. 2010

miejsce i data
imię i nazwisko, podpis, stanowisko
stuzbowe osoby upowaznionej

Starosta
mgr Grażyna Jablonowska
Inspektor w Wydziale
Geodezji, Katastru i Nieruchomości

MAPA POINWENTARYZACYJNA

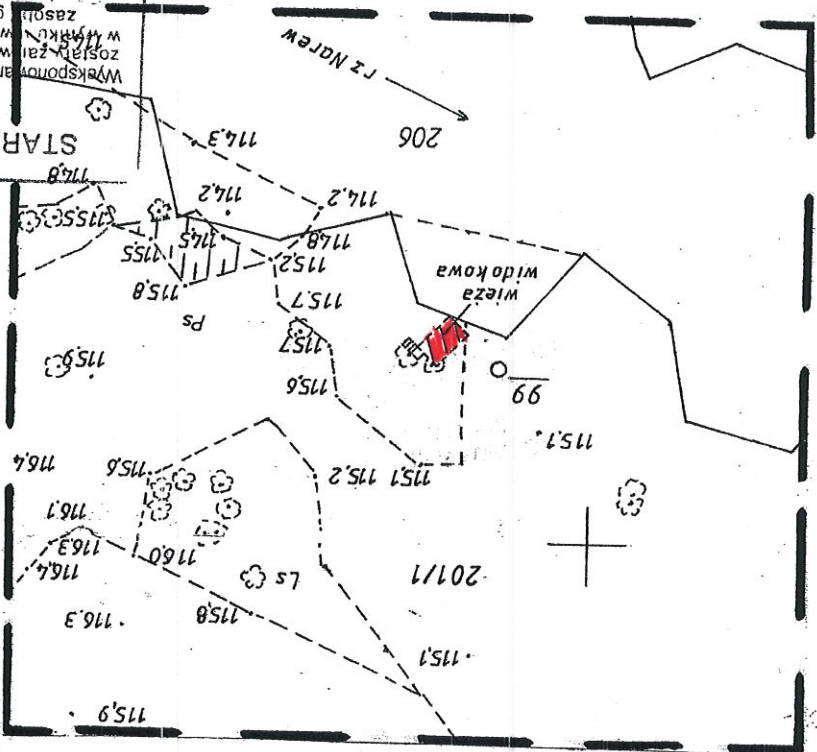
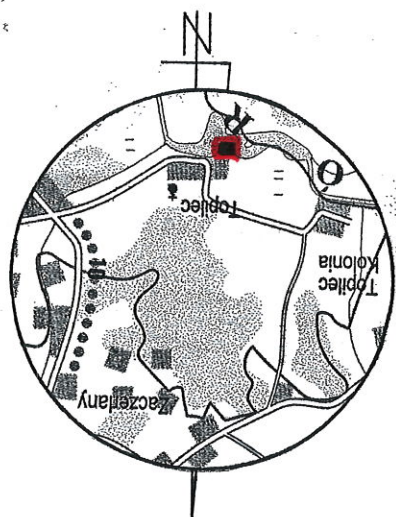
wiezy widokowej
w skali 1 : 1000

USŁUGI GEODEZYJNE
Antoni Kapinski
18-100 Łapy, ul. Sikorskiego 18
NIP 966-064-21-67, REGON 050139905
tel. 83 715 68 06

GEODETA UPRAWNIONY
zasiw. Nr. 8195/90
inż. Henryk Kaczyński
ul. B. Chrobrego 10 m. 62
Białystok, tel. 411-592

wieś : TOPILEC dz. Nr 201/1
gmina : Turośń Kościelna
woj. podlaskie
arkusz mapy 245.324.022 245.324.024
Łapy ul. Sikorskiego 18
L.k.s.rob. 12070/112/2009
Antoni Kapinski

Objekt niniejszy zainwentaryzowano i stwierdzono, że został
wybudowany zgodnie (niezgodnie) z zatwierdzoną dokumentacją
Protokoł ZUD brak



STAROSTWO POWIATOWE
w Białymstoku

Wzskazane na niniejszej mapie obiekty budowlane
zostały zainwentaryzowane, a dokumenty powstaje
w wyniku geodezyjnego i kartograficznego
zasobu geodezyjnego i kartograficznego
w dniu 26 LIS 2010 i zainwentaryzowano pod nr
miejscowość i data 26 LIS 2010
imię i nazwisko, podpis, stanowisko
służbowe osoby upoważnionej

kg
m-6-5h