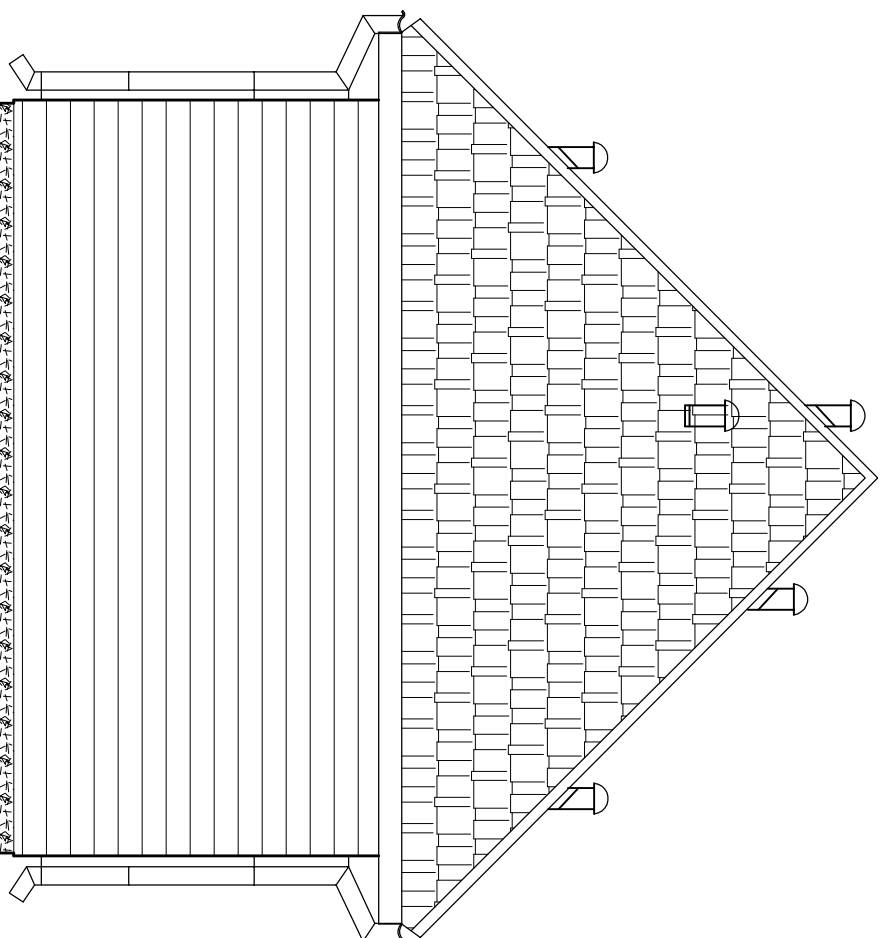


ELEWACJA PÓŁNOCNO - ZACHODNIA



ELEWACJA POŁUDNIOWO - WSCHODNIA

LEGENDA:

- ◊ T1 COKÓŁ - PŁYTKI OKŁADZINOWE ZEWNĘTRZNE W KOLORZE PIASKOWCA.
- ◊ T2 ELEWACJA - SZALÓWKA DREWNIANA O SZEROKOŚCI 16CM IMPREGNOWANA W KOLORZE JASNO BRĄZOWYM.
- * POKRYCIE DACHU WIÓREM OSIKOWYM W KOLORZE NATURALNYM.
- * OBRÓBKI BLACHARSKIE I RYNNY W KOLORZE 7043 WG PALETY KOLORÓW RAL.
- * STOLARKA OKIENNA PCV W KOLORZE ORZECH.
- * STOLARKA DRZWIOWA ZEWNĘTRZNA W KOLORZE RAL 8008.
- * DRZWI UCHYLENE JAKO SEGMENTOWE UCHYLENE W KOLORZE RAL 8008 Z NAŚWIETLAMI
- * POZOSTAŁE NIETYMIENIONE ELEMENTY DREWNIANE LAKIEROWANE W KOLORZE ORZECH.

Jednostka projektowa:

**BIURO PROJEKTOWE
MACIEJ PIERÓG
UL. GŁÓWNA 42, 18-100 ŁAPY
TEL. (85) 715 31 13**

Investycja:
PROJEKT BUDOWLANY BUDYNKU SOCJALNO-GOSPODARCZEGO I WIATY EDUKACYJNEJ W MIEJSCOWOŚCI KUROWO NA DZIAŁCE O NR GEOD. 4/3, GMINA 18-204 KOBYLIN BORZYMY.

Investor:
NARWIĄŃSKI PARK NARODOWY
KUROWO 10
18-204 KOBYLIN BORZYMY.

Nazwa rysunku:
ELEWACJA PÓŁNOCNO - ZACHODNIA
ELEWACJA POŁUDNIOWO - WSCHODNIA

Faza opracowania
Budynnek socjalno-gospodarczy

		Nr uprawnień	Podpis:
Projektant:	Tadeusz Pieróg	Bj/149/76 Bj/196/85	
Współpraca:	mgr inż. Maciej Pieróg		
Skala:	1:50	Data:	03-02-2011r.
		Nr rys.	7

PROJEKT CHRONIONY PRAWEM AUTORSKIM

Ustawa z dnia 4 lutego 1994 r. o prawie autorskim i prawach pokrewnych (Dz. U. z 2006 r. Nr 80, poz. 631 z późn. zm.)