

MAPA DO CELÓW PROJEKTOWYCH

Skala 1:500
Arkusz nr 1(1)

obręb Kurowo SNS
gm. Kobylin Borzyny
powiat wysokomazowiecki
woj. podlaskie

Niniejszą mapę sporządzono na podstawie
zaktualizowanej mapy zasadniczej
arkusz nr 245.321.073
245.321.2(2)

Mapa aktualna na dzień 20.01.2011
w granicach określonych linią

Ne wyklucza się istnienia w terenie
innych urządzeń podziemnych, o których brak
informacji wynika z zasobów historycznych
lub niedopełnienia obowiązku inwentaryzacji
pomykowniczej

W granicach opracowania znajdują się
następujące punkty osnowy III klasy

brak

Sporządził

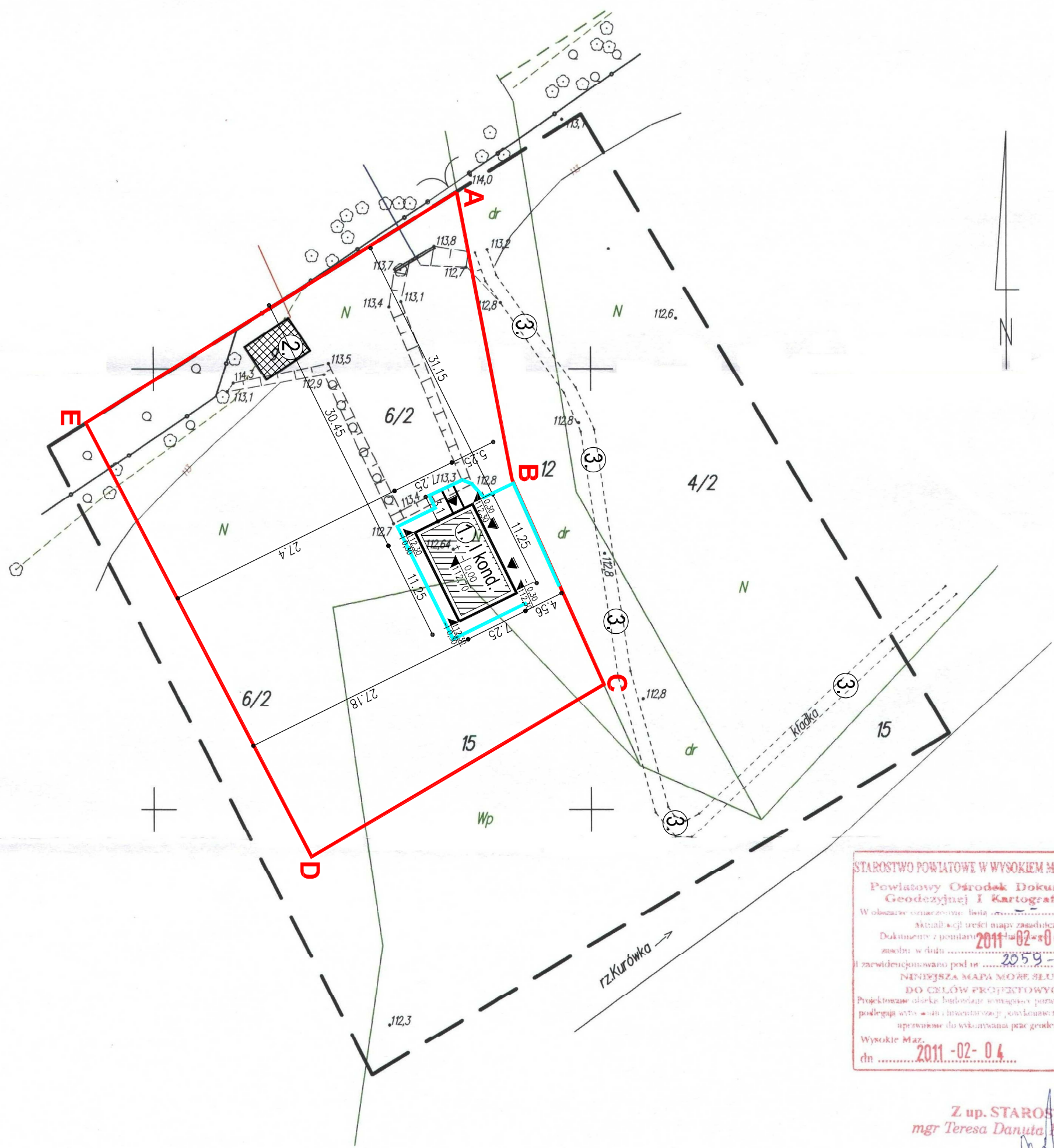
GEODETA UPRAWNIONY

mgr inż. Zbigniew Marcin Milewski
Zaśw. Nr 15959 Sam. Gosp. Prz. i Bud.

M-GEO
Zbigniew Milewski

18-204 Wysokie Mazowieckie ul. Długa 78
tel. 0 602 138 659, (085) 477 10 10
NIP 722-103-74-36, REG. 450160389

Szkic orientacji



STAROSTWO POWIATOWE W WYSOKIM MAZOWIECKIM
Powiatowy Ośrodek Dokumentacji
Geodezyjnej i Kartograficznej
W obszarze opracowania: lista osnowy dokonano
aktualizacji treści mapy zasadniczej.
Dokumenty z pomiaru 2011-02-04 zjeżdżo do
zasobu w dniu 2011-02-04
i zaświadczone pod nr 2059-212011
NINIEJSZA MAPA MOŻE SŁUżyć
DO CELÓW PROJEKTOWYCH
Projektowane obiekty budowlane wymagają pozwolenia na budowę
podlegają wpisowi do inwentaryzacji, wykonanej przez jednostki
uprawnione do wykonywania przez geodetów.
Wysokie Maz.
dn 2011-02-04

Z up. STAROSTY
mgr Teresa Danuta Łapińska
Inspektor w Wydziale Geodezji,
Kartografii, Katastru i Rezerwomości

A-E - TEREN OBJĘTY OPACOWANIEM

BILANS TERENU:

Część działek o nr geodezyjnym 6/2 i 15:
- powierzchnia zabudowy projekt. hangaru na łodzi. - 81,56m²
- powierzchnia zabudowy projekt. pomostu - 4,65m²
- ogólna powierzchnia zabudowy projektowanej - 86,21m²
- powierzchnia zabudowy istniejącego hangaru na kajaki - 26,50m²
- ogólna powierzchnia zabudowy projektowanej i istniejącej - 112,71m²
- powierzchnia wód - 450,00m²
- powierzchnia nieużytków - 1.912,00m²
- ogólna pow. opracowania części działek o nr geod. 6/2 i 15 - 2.362,00m²

LEGENDA:

1. Projektowany hangar na łodzi.
2. Istniejący hangar na kajaki.
3. Istniejąca kładka drewniana.

* Dojeżdża i dojeżdży na działkę bez zmian - istniejąca.
* Nie projektuje się infrastruktury technicznej.

- Przebieg linii lasenów z zabezpieczeniem
skarp przed osuwaniem się.

BIURO PROJEKTOWE

MACIEJ PIERÓG

UL. GEN. WŁ. SIKORSKIEGO 26 LOK. 7,
18-100 ŁAPY. TEL. (85) 715 31 13

Jednostka projektowa:

Projekt BUDOWLANY HANGARU NA ŁODZIE W MIEJSCOWOŚCI
KUROWO NA DZIAŁKACH O NR GEOD. 6/2 I 15,
GMINA 18-204 KOBYLIN BORZYNY.
Inwestor:
NARWIANSKI PARK NARODOWY,
KUROWO 10,
18-204 KOBYLIN BORZYNY.
Nazwa rysunku:

PROJEKT ZAGOSPODAROWANIA TERENU

Faza opracowania
Hangar na łodzi

Nr uprawnień: Podpis:

Projektant:
Branża: Tadeusz Pieróg
Inz.-kontroler: BL/196/85

Współpraca: mgr inż. Maciej Pieróg

Skala: 1:500 Data: 03.01.2012r. Nr rys. ZG-1

PROJEKT CHRONIONY PRAWEM AUTORSKIM

Ustawa z dnia 4 lipca 1984 r. o prawie autorskim i prawach pokrewnych (Dz. U. z 2006 r. Nr 90, poz. 631 z późn. zm.)