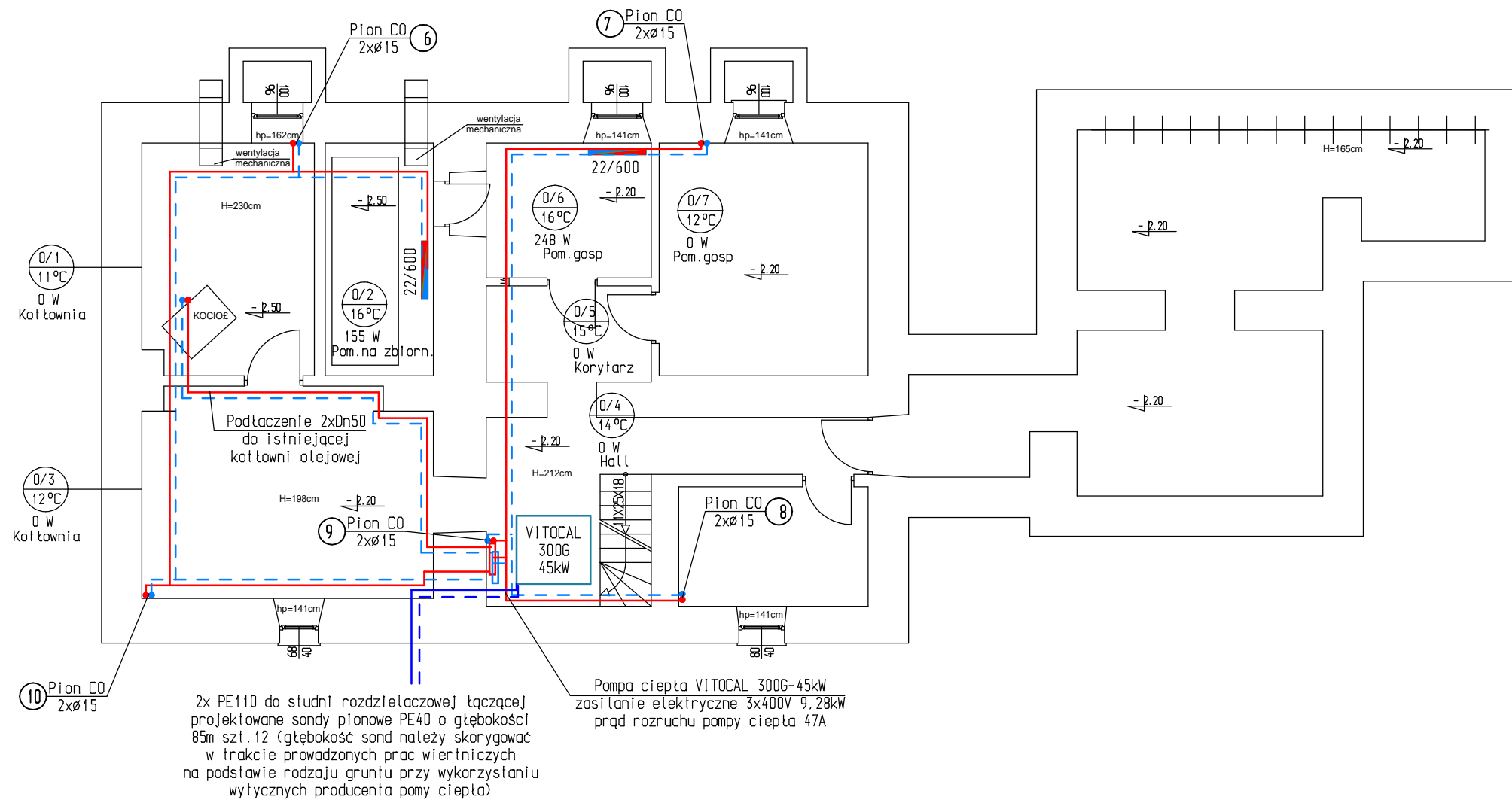


RZUT PIWNIC - INSTALACJA CO skala 1:100



NR.	ZESTAWIENIE POMIESZCZEŃ	M ²	POSADZKA
PIWNICE - 118,52m ²			
0/1.	POM. KOTŁOWNI	12,21	GRES
0/2.	POM. NA ZBIORNIKI OLEJ.	7,77	GRES
0/3.	POM. KOTŁO WNI	18,53	BETON.
0/4.	HOL	13,43	GRES
0/5.	KORYTARZ	4,90	WYKŁ. PCV
0/6.	POM. GOSPODARCZE	6,87	WYKŁ. PCV
0/7.	POM. GOSPODARCZE	15,01	WYKŁ. PCV
0/8.	POM. LOKATORSKIE	6,99	BETON.
0/9.	KORYTARZ	3,83	BETON.
0/10.	POM. GOSPODARCZE	12,57	BETON.
0/11.	POM. GOSPODARCZE	12,18	BETON.
0/12.	POM. TECHNICZNE	4,23	BETON.

nazwa i adres obiektu budowlanego:	ZESPÓŁ DWORSKI W KUROWIE, GMINA KOBYLIN-BORZYMY	nr rys. S - 1
		data: 12.07.2013
nazwa rysunku:	RZUT PIWNIC - INSTALACJA CO	skala: 1:100
autor projektu specjalność: sanitarna	mgr inż. Marcin Pawłuszewicz nr upr. BZ/195/01	podpis: