

## Inwentaryzacja wież

Do wszystkich wież:

- Wymienić wszystkie znaki dojazdowe do wież widokowych, większości już nie ma lub są zupełnie nieczytelne. Znaki malowane na drzewach są ok.
- Mapy na wieżach widokowych wyblakły.

### Wieża w Surażu

1. Uszkodzony schodek grubość 5 cm x szerokość 25 cm x 95 cm długość



2. Dziurawy dach od strony Uhowa



### Wieża Pańki

1. Uszkodzony dach



2. Uszkodzone bariery 1 cal x 11 cm szerokość ok. 6 szt.



### Wieża Uhowo koniec wsi

1. Brakuje desek w barierkach około 5 szt.



### Wieża Uhowo most

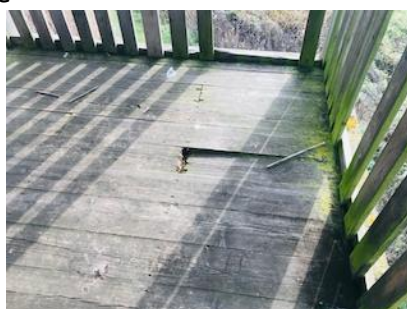
1. Uszkodzone deski przy wejściu na wieżę



2. Brakuje bardzo dużo desek w barierkach



3. Uszkodzona deska w podłodze



## Wieża Łapy Dębowina

1. Brakuje około 20 desek poręczowych.
2. Brakuje trójkątów oporowych w barierkach



3. Małe dziury w dachu
4. Deski podłogowe do sprawdzenia

## Wieża Topilec (wyspa)

1. Sporo dziur w dachu





2. Próchniejące schody



### **Wieża Wólka Waniewska**

1. Uszkodzony schodek wejściowy
2. Brak jednej ławki (deska) w wiacie obok wieży.

### **Pole biwakowe Kolonia Topilec**

1. Uszkodzony filar w altanie

