


Lądowe siedliska przyrodnicze Natura 2000 Narwiańskiego Parku Narodowego i obszaru PLH200002 Narwiańskie Bagna

skala 1:10 000

Dan Wolkowyci, Aleksander Kolos, Beata Matowicka, Monika Szewczyk,
zespół Biura Urządzenia Lasu i Geodezji Leśnej w Białymstoku w składzie
Jarosław Lickiewicz, Cezary Popławski, Rafał Karczmarewicz, Karol Danik

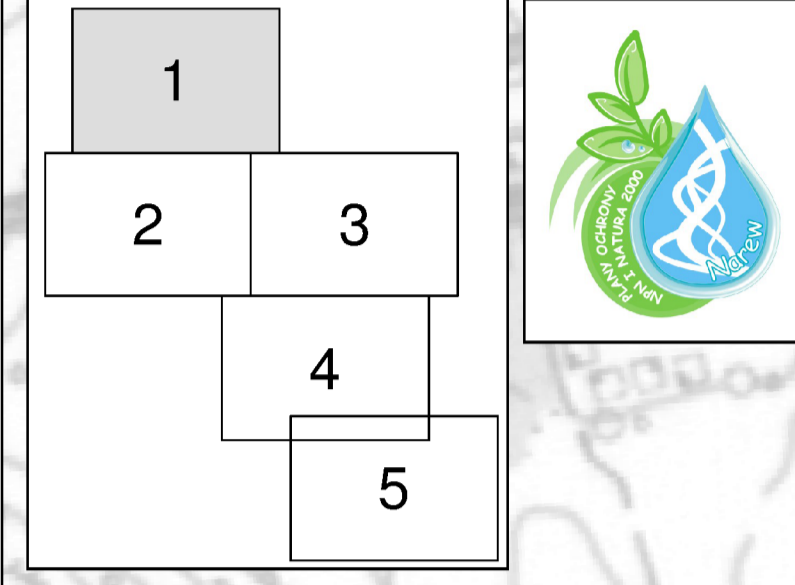
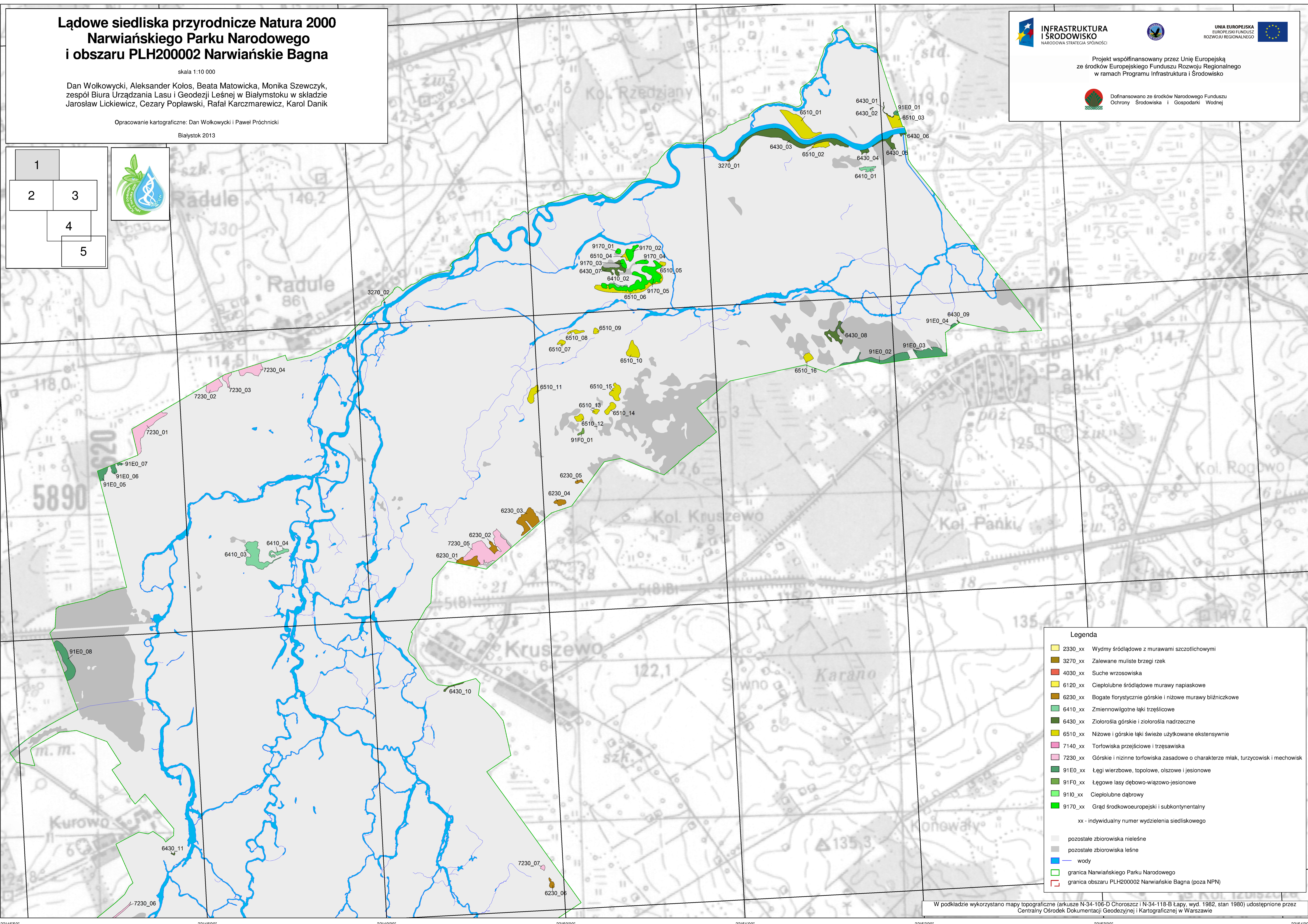
Opracowanie kartograficzne: Dan Wolkowyci i Paweł Próchnicki

Białystok 2013



Projekt współfinansowany przez Unię Europejską
ze środków Europejskiego Funduszu Rozwoju Regionalnego
w ramach Programu Infrastruktura i Środowisko

Dofinansowano ze środków Narodowego Funduszu
Ochrony Środowiska i Gospodarki Wodnej

Legenda

- 2330_xx Wydmy śródlądowe z murawami szczotlichowymi
- 3270_xx Zalewane muliste brzozy rzek
- 4030_xx Suche wrzosowiska
- 6120_xx Ciepłolubne śródlądowe murawy napiaskowe
- 6230_xx Bogate florystycznie górskie i niżowe murawy błazniczkowe
- 6410_xx Zmiennowilgotne łąki trzęślicowe
- 6430_xx Ziolorośla górskie i ziolorośla nadrzeczne
- 6510_xx Niżowe i górskie łąki świeże użytkowane ekstensywnie
- 7140_xx Torfowiska przejściowe i trzęsawiska
- 7230_xx Górskie i niżowe torfowiska zasadowe o charakterze młak, turzycowisk i mechowisk
- 91E0_xx Łęgi wierzbowe, topolowe, olszowe i jesionowe
- 91F0_xx Łęgowe lasy dębowo-wiązowo-jesionowe
- 9110_xx Ciepłolubne dąbrowy
- 9170_xx Grąd środkowoeuropejski i subkontynentalny
- xx - indywidualny numer wydzielenia siedliskowego
- pozostałe zbiorowiska nieleśne
- pozostałe zbiorowiska leśne
- wody
- granica Narwiańskiego Parku Narodowego
- granica obszaru PLH200002 Narwiańskie Bagna (poza NPN)

W podkładzie wykorzystano mapy topograficzne (arkusze N-34-106-D Choroszcz i N-34-118-B Łapy, wyd. 1982, stan 1980) udostępnione przez Centralny Ośrodek Dokumentacji Geodezycznej i Kartograficznej w Warszawie