

# Lądowe siedliska przyrodnicze Natura 2000 Narwiańskiego Parku Narodowego i obszaru PLH200002 Narwiańskie Bagna

skala 1:10 000

Dan Wołkowycki, Aleksander Kołos, Beata Matowicka, Monika Szewczyk,  
zespół Biura Urządzania Lasu i Geodezji Leśnej w Białymstoku w składzie  
Jarosław Lickiewicz, Cezary Popławski, Rafał Karczmarewicz, Karol Danik

Opracowanie kartograficzne: Dan Wołkowycki i Paweł Próchnicki  
Białystok 2013



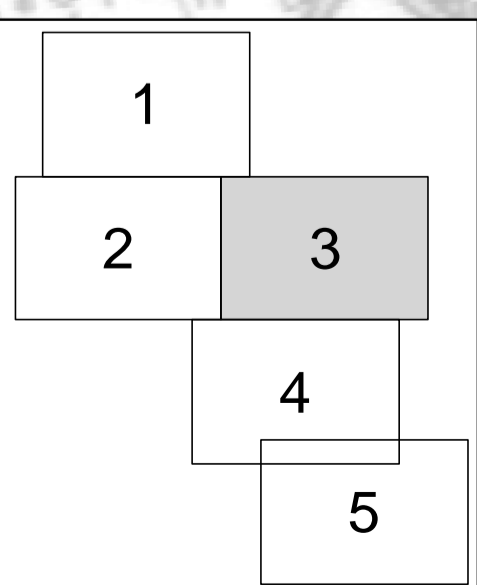
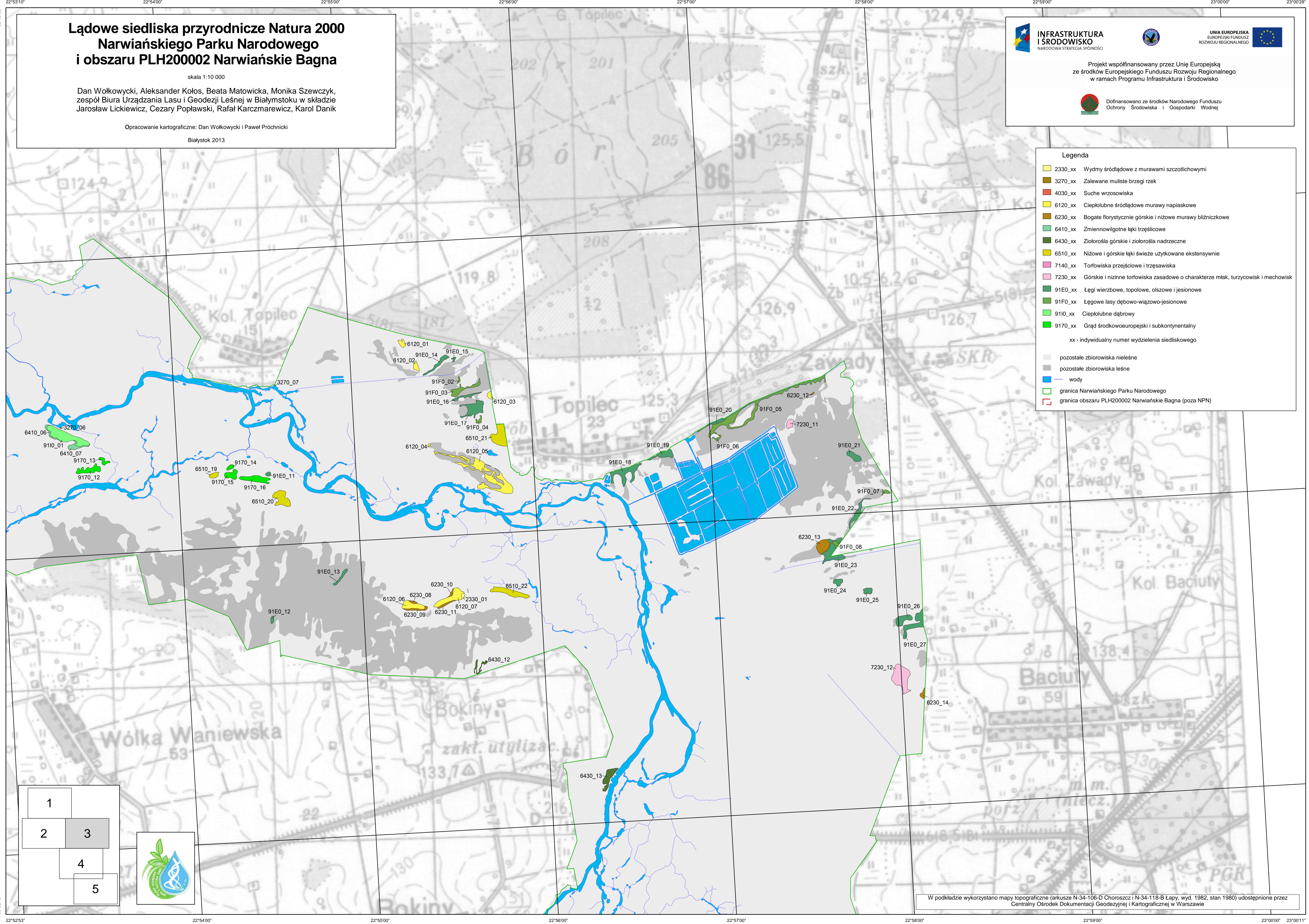
Projekt współfinansowany przez Unię Europejską  
ze środków Europejskiego Funduszu Rozwoju Regionalnego  
w ramach Programu Infrastruktura i Środowisko



Dofinansowano ze środków Narodowego Funduszu  
Ochrony Środowiska i Gospodarki Wodnej

## Legenda

- 2330\_xx Wydmny śródlądowe z murawami szczytlichowymi
- 3270\_xx Zalewane muliste brzozy rzek
- 4030\_xx Suche wrzosowiska
- 6120\_xx Ciepłolubne śródlądowe murawy napiaskowe
- 6230\_xx Bogate florystycznie górskie i niżowe murawy bliźniczkowe
- 6410\_xx Zmieszane wilgotne łąki trzęślicowe
- 6430\_xx Ziolorośla górskie i ziolorośla nadrzeczne
- 6510\_xx Nizowe i górskie łąki świeże użytkowane ekstensywnie
- 7140\_xx Torfowiska przejściowe i trzęśniskowe
- 7230\_xx Górskie i niżowe torfowiska zasadowe o charakterze młak, turzycowisk i mechowisk
- 91E0\_xx Łęgi wierzbowe, topolowe, olszowe i jesionowe
- 91F0\_xx Łęgowe lasy dębowo-wiązowo-jesionowe
- 9110\_xx Ciepłolubne dąbrowy
- 9170\_xx Grąd środkowoeuropejski i subkontynentalny
- xx - indywidualny numer wydzielenia siedliskowego
- pozostałe zbiorowiska nieleśne
- pozostałe zbiorowiska leśne
- wody
- granica Narwiańskiego Parku Narodowego
- granica obszaru PLH200002 Narwiańskie Bagna (poza NPN)



W podkładzie wykorzystano mapy topograficzne (arkusze N-34-106-D Choroszcz i N-34-118-B Łapy, wyd. 1982, stan 1980) udostępnione przez Centralny Ośrodek Dokumentacji Geodezyjnej i Kartograficznej w Warszawie