

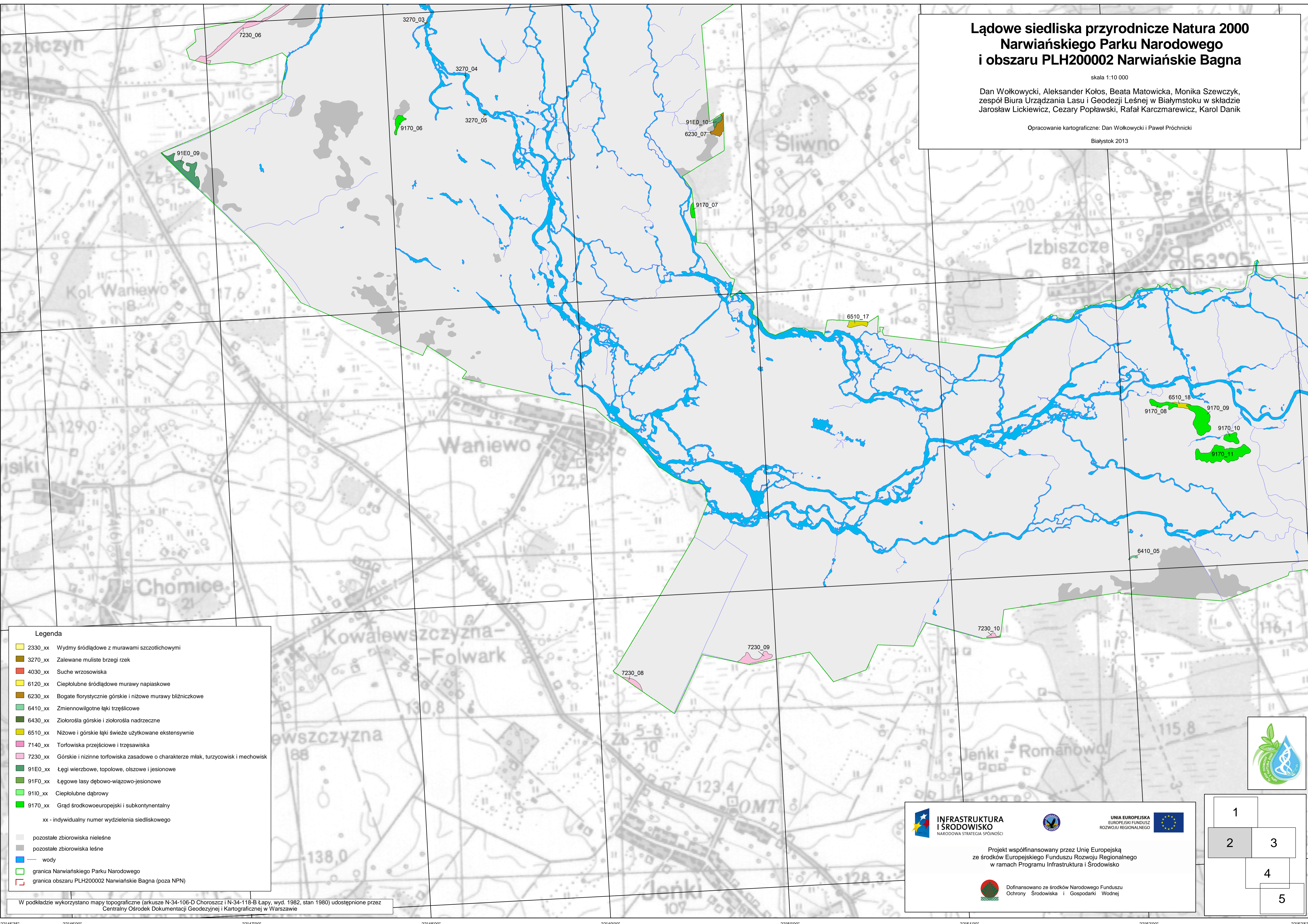
Lądowe siedliska przyrodnicze Natura 2000 Narwiańskiego Parku Narodowego i obszaru PLH200002 Narwiańskie Bagna

skala 1:10 000

Dan Wołkowycki, Aleksander Kołos, Beata Matowicka, Monika Szewczyk,
zespół Biura Urządzenia Lasu i Geodezji Leśnej w Białymstoku w składzie
Jarosław Lickiewicz, Cezary Popławski, Rafał Karczmarewicz, Karol Danik

Opracowanie kartograficzne: Dan Wołkowycki i Paweł Próchnicki

Białystok 2013



Legenda

2330_xx	Wydmny śródlądowe z murawami szczotlichowymi
3270_xx	Zalewane muliste brzozy rzek
4030_xx	Suche wrzosowiska
6120_xx	Cieplolubne śródlądowe murawy napiaskowe
6230_xx	Bogate florystycznie górskie i niżowe murawy bliźniczkowe
6410_xx	Zmiennowilgotne łąki trzęślicowe
6430_xx	Ziolorośla górskie i ziolorośla nadrzeczne
6510_xx	Niżowe i górskie łąki świeże użytkowane ekstensywnie
7140_xx	Torfowiska przejściowe i trzęsawiska
7230_xx	Górskie i nizinne torfowiska zasadowe o charakterze młak, turzycowisk i mechowisk
91E0_xx	Łęgi wierzbowe, topolowe, olszowe i jesionowe
91F0_xx	Łęgowe lasy dębowo-wiązowo-jesionowe
9110_xx	Cieplolubne dąbrowy
9170_xx	Grąd środkowoeuropejski i subkontynentalny

xx - indywidualny numer wydzielenia siedliskowego

pozostałe zbiorowiska nieleśne
pozostałe zbiorowiska leśne
wody
granica Narwiańskiego Parku Narodowego
granica obszaru PLH200002 Narwiańskie Bagna (poza NPN)

W podkładzie wykorzystano mapy topograficzne (arkusze N-34-106-D Choroszcz i N-34-118-B Łapy, wyd. 1982, stan 1980) udostępnione przez Centralny Ośrodek Dokumentacji Geodezyjnej i Kartograficznej w Warszawie

INFRASTRUKTURA I ŚRODOWISKO
NARODOWA STRATEGIA SPÓJNOŚCI

UNIA EUROPEJSKA
EUROPEJSKI FUNDUSZ ROZWOJU REGIONALNEGO

Projekt współfinansowany przez Unię Europejską ze środków Europejskiego Funduszu Rozwoju Regionalnego w ramach Programu Infrastruktura i Środowisko

Dofinansowano ze środków Narodowego Funduszu Ochrony Środowiska i Gospodarki Wodnej

